



# Bengtssons Maskin möter järnvägsindustrin

Med våra komponentdelar kan du ta din verksamhet till nästa nivå.

---

# Om Bengtssons Maskin

Bengtssons Maskin grundades redan 1913 men det var inte förrän på 1950-talet som vi tog en inriktning mot mekaniska transmissioner. Vi har under årens lopp utökat med många fler produkter för att ha ett så brett sortiment som möjligt.

Det gäller inte minst inom våra kärnområden, vilka är mekaniska transmissioner, högtryckshydraulik och lyft. Vi har en monteringsverkstad i Arlov där vi anpassar våra produkter fysiskt.



## Den nordiska & baltiska industrin

Vi riktar oss till företag inom den nordiska och baltiska industrin och samarbetar med tillverkningspartners från hela världen. Dessutom fokuserar vi på att enbart samarbeta med leverantörer som är ledande inom sitt område.

Vi är även en del av det börsnoterade Indutrade. Detta är en internationell industrikoncern som säljer och utvecklar komponenter, system och tjänster med högt tekniskt innehåll.



# Våra lösningar inom järnvägsindustrin

Järnvägsindustrin utför ett viktigt arbete genom att säkerställa effektiv och pålitlig transport. Våra komponentdelar kan därför spela en avgörande roll i att upprätthålla driftsäkerheten på järnvägarna.

Med vårt sortiment av högkvalitativa produkter kan vi bidra till att hålla arbetet på järnvägarna effektivt och säkert. Vi ser fram emot att hjälpa er med våra lösningar.



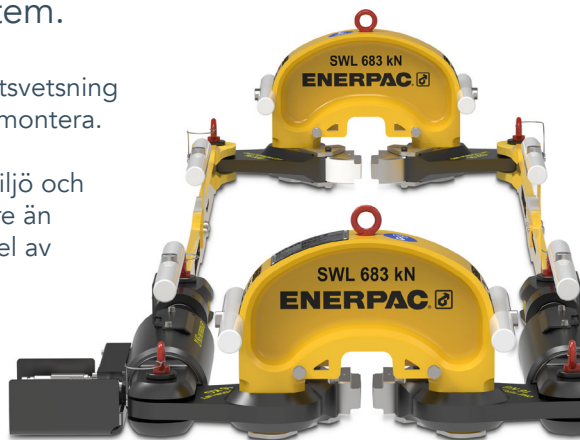


## Neutraliseringsutrustning från Enerpac

Enkel moduluppbyggnad och miljösäkrare än befintliga spänningssystem.

Enerpac RP70A är designad för termitsvetsning och att vara både hållbar och lätt att montera.

RP70A är dessutom designad med miljö och hälsa i åtanke. Upp till 3 gånger lättare än liknande utrustningar. Drivs med fördel av batteripump.





# Verktyg för järnvägen

Enerpacs verktyg används under de mest intensiva och krävande förhållanden.

## Hydrauliska mutterspräckare

Det säkraste och enklaste sättet att ta bort muttrar. Ergonomisk design och enkel att använda.



## POW'R-RISER domkrafter

Kapaciteter på 60, 100, 150 och 200 ton med pneumatiska eller elektriska pumpar för de tuffaste jobben.



## XC sladdlösa hydrauliska pumpar

XC-serien är idealisk på platser som inte har tillgång till ström. Interaktiv pendel som kan användas i manuellt eller autoläge.





## Momentdragare från Norbar

Norbar förser din arbetskraft med ergonomiska verktyg - ett utmärkt alternativ för järnvägen.

Norbars momentdragare är kända för sin höga kvalitet och pålitlighet. Momentdragarna är speciellt utformade för att möta de unika kraven inom järnvägsindustrin.

Enastående prestanda, tillförlitlighet och säkerhet för korrekt momentårdragning.





# MAMMUT domkrafter från Cattini

En säker och effektiv lyftlösning, lämplig för fordonsunderhåll inom bland annat järnvägsindustrin.

- Lätt, kompakt och lätt att hantera.
- Styre justerbart till 3 olika lägen för enkel åtkomst och positionering under fordonet som ska lyftas.
- Fällbart styre, vilket minskar utrymmesbehovet när domkraften transporteras eller inte används.
- Stora lufthjul som kan anpassas till alla underlag.
- Specialkrokar som möjliggör säkra lyft och enkel transport.

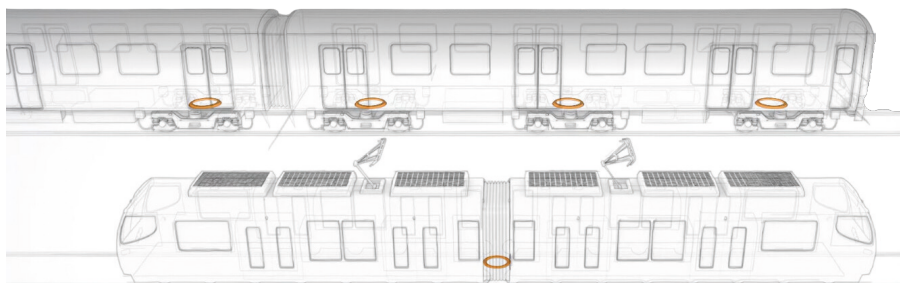




## Svängkransar från IMO

Med beprövade standardlösningar och skräddarsydda lösningar ger IMO bättre prestanda och säkerhet för järnvägen.

Våra svängkranslager är konstruerade för att hantera höga axiella och radiella krafter och tilmoment vilket gör dem pålitliga i krävande applikationer.

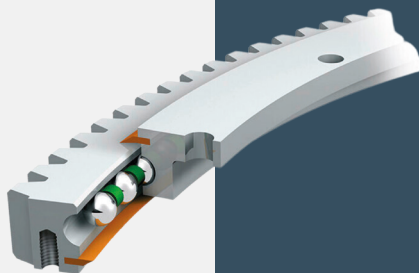




# Robusta & pålitliga komponenter

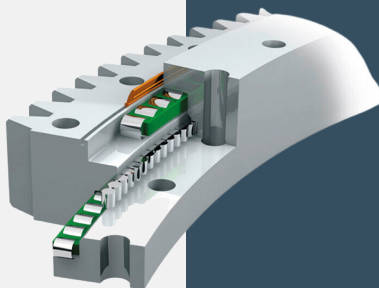
## Svängkranslager med kulor

Enkel- eller dubbelradigt fyrpunktskontaktlager möjliggör robusta konstruktioner för tuffa användningsområden.



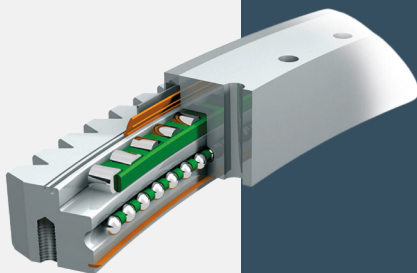
## Svängkranslager med rullar

Enkel-, dubbel- eller trippelradigt lager i kompakt design med högsta krav på jämn lastfördelning.



## Svängkranslager kombination kulor & rullar

Kombination av rull- och kulsvängkranslager, används för dominerande axiell kraft och låga radiella laster/tiltmoment.





# Krav på en hållbar järnvägstransport

RENK - 30 års erfarenhet av utveckling och tillverkning av kopplingar för järnvägsindustrin.

På grund av de ständigt ökande krav som ställs på körkomfort, säkerhet och hastighet inom järnvägsteknikområdet, blir kraven som ställs på utvecklingen av framtidens transportlösningar hela tiden mer komplexa.

Järnvägstransporter spelar en allt viktigare roll utifrån den växande efterfrågan på miljövänliga transportsätt. Detta kräver användning av den senaste tekniken för testsystem och pålitliga partners.



# Kopplingslösningar för järnvägsapplikationer

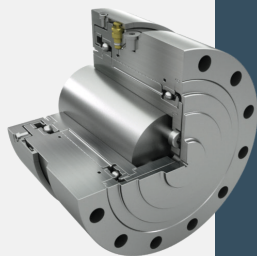
## Bågtandkoppling

Kompensation av axiell, parallell och vinkelförskjutning. Överbelastningskydd genom integrerad säkerhetskoppling. Tillämpas i tunnelbana och lokaltåg.



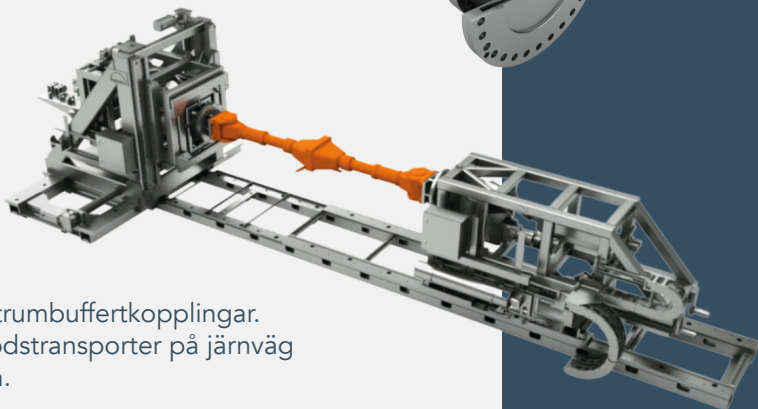
## Hyguard säkerhetskoppling

Vridmomentbegränsning för att skydda drivlinan. Justerbart frigörningsmoment. Används i höghastighetståg.



## Membrankoppling

Kompensation av axiell och vinkel-förskjutning. Integrerat överbelastningskydd. Används i lok och motorvagnar.



Teststativ för centrumbuffertkopplingar. Så att hållbara godstransporter på järnväg inte blir eftersatta.

# Fråga någon som kan!

**Adress:** Företagsvägen 14, Arlöv

**Webbsida:** [www.bengtssons-maskin.se](http://www.bengtssons-maskin.se)

**Telefon:** +46 40 680 73 00

