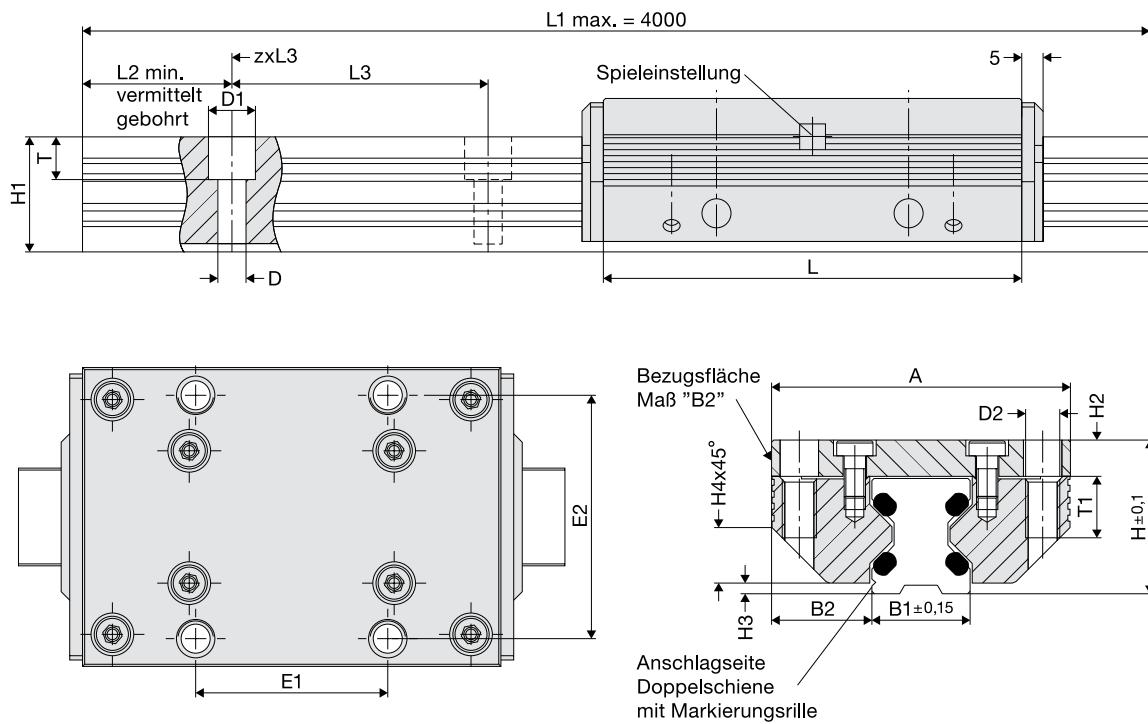


Kassette + Doppelschiene



Abmessungen

Größe	Abmessungen																	
	A	L	H	B1	B2	D	D1	D2	E1	E2	H1	H2	H3	H4	L2	L3	T	T1
12	37	64	19	12,0	12,50	3,4	6	M 4	25	30	14,7	4,0	1,4	5,5	10	40	5,5	8
15	47	78	24	15,5	15,75	4,5	8	M 5	30	38	18,7	5,0	2,0	8,0	10	60	6,0	10
20	63	92	30	21,0	21,00	5,5	10	M 6	40	53	22,6	7,0	2,0	11,0	10	60	8,0	12
25	70	98	36	23,0	23,50	6,6	11	M 8	45	57	27,0	8,5	2,5	13,0	10	60	10,0	16
35	100	135	48	32,0	34,00	9,0	15	M10	62	82	37,0	10,5	3,5	20,0	12	80	11,5	20
45	120	165	60	45,0	37,50	11,0	18	M12	80	100	46,0	13,5	4,0	22,0	16	105	14,5	24

Tragzahlen, Gewicht

Größe	Tragzahlen		Momententragzahlen* Kassette				Gewicht	
	N	Co	Nm				kg	
	C	Co	Mocx	Mcx	Mocy/Mocz	Mcy/Mcz	Kassette	Schiene/m
12	350	400	4	3	6	5	0,1	0,4
15	600	700	8	6	12	10	0,2	0,8
20	700	900	12	9	17	14	0,4	0,9
25	1200	1600	25	18	35	25	0,5	1,8
35	2000	2500	58	44	76	58	1,4	3,2
45	4400	5500	180	140	210	170	2,5	5,5

Bestellnummern

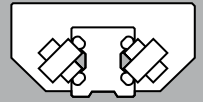
Best.-Nr.	Bestellschlüssel
84494T	z.B. FDA25D1500
84396T	
84441T	
84363T	
84364T	
84365T	

*Nähere Informationen zu Momententragzahlen finden Sie auf Seite 106/107.

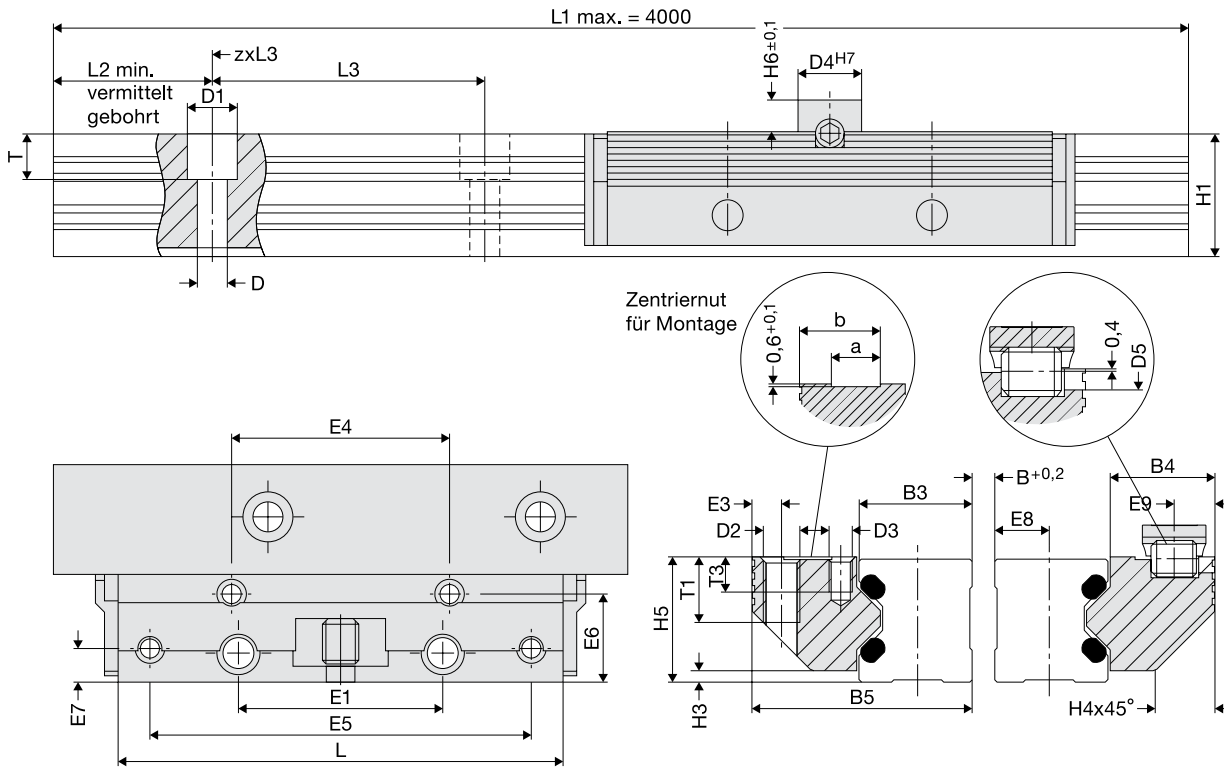
**Führungsschienen bis 4000 mm an einem Stück. Längere Hubstrecken werden gekoppelt.

Werkstoffe

	Grundkörper	Laufrollen	Abstreifer
Standard	hochfestes, eloxiertes Aluminium	Wälzlagerstahl	Kunststoffplatte mit Filzabstreifer



Rollenschuhpaar + Einzelschienenpaar



Abmessungen

Größe	Abmessungen																		
	B5	H5	B3	B4	D3	D4	D5	E3	E4	E5	E6	E7	E8	E9	H6	T3	a	b	
12	24,4	15,0	12,00	11,9	M3	8	3	3,4	29	57	9,7	3,4	5,5	4,9	4	6,0	4,5	9,5	
15	30,9	19,0	15,25	15,2	M4	10	4	4,4	34	68	12,4	4,9	7,0	5,9	5	7,5	5,0	12,5	
20	40,9	23,0	20,00	20,4	M5	10	4	4,9	42	80	16,9	5,9	9,5	5,9	5	8,0	7,5	16,0	
25	48,4	27,5	25,00	22,9	M5	14	6	6,4	48	84	19,4	7,4	12,0	8,9	7	5,0	10,5	17,5	
35	68,9	37,5	35,00	32,9	M6	14	6	8,9	67	117	28,4	8,9	17,0	8,9	7	7,5	12,5	26,0	
45	82,4	46,5	45,00	36,4	M8	14	6	9,9	83	146	30,9	9,9	22,0	8,9	7	9,5	15,5	31,0	

Tragzahlen, Gewicht

Größe	Tragzahlen		Momententragzahlen* RSP					Gewicht	
	N	Co	Nm		Nm			RSP	Schiene/m
	C	Co	Mocx	Mcx	Mocy/Mocx	Mcy/Mcz			
12	350	400	0,20(B+ 30,3)	0,20(B+ 30,3)		6	5	0,07	0,4
15	600	700	0,35(B+ 36,5)	0,30(B+ 36,5)		12	10	0,12	0,8
20	700	900	0,40(B+ 47,0)	0,33(B+ 47,0)		17	14	0,23	1,0
25	1200	1600	0,80(B+ 58,4)	0,60(B+ 58,4)		35	25	0,34	1,9
35	2000	2500	1,20(B+ 85,0)	0,90(B+ 85,0)		76	58	0,99	3,5
45	4400	5500	2,70(B+109,0)	2,20(B+109,0)		210	170	1,79	5,6

*Nähere Informationen zu Momententragzahlen finden Sie auf Seite 106/107.

Bestellnummern

Best.-Nr.	Bestellschlüssel
RSP	Einzelschienenpaar
84495T	z.B. FDA25E1500 Typ Länge in mm** Einzelschiene Baugröße
84395T	
84442T	
84367T	
84368T	
84369T	

**Führungsschienen bis 4000 mm an einem Stück. Längere Hubstrecken werden gekoppelt.