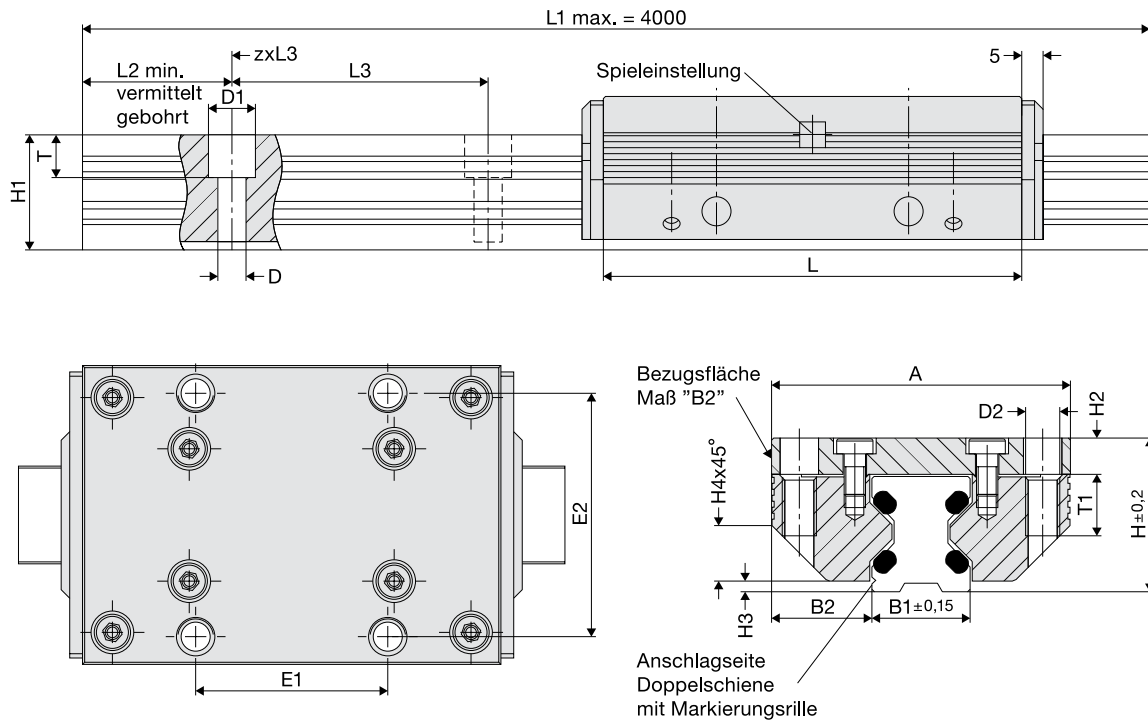


## Kassette + Doppelschiene



## Abmessungen

Größe	Abmessungen																		
	A	L	H	B1	B2	D	D1	D2	E1	E2	H1	H2	H3	H4	L2	L3	T	T1	
12	37	64	19	12,0	12,50	3,4	6	M 4	25	30	14,7	4,0	1,4	5,5	10	40	5,5	8	
15	47	78	24	15,5	15,75	4,5	8	M 5	30	38	18,7	5,0	2,0	8,0	10	60	6,0	10	
20	63	92	30	21,0	21,00	5,5	10	M 6	40	53	22,6	7,0	2,0	11,0	10	60	8,0	12	
25	70	98	36	23,0	23,50	6,6	11	M 8	45	57	27,0	8,5	2,5	13,0	10	60	10,0	16	
35	100	135	48	32,0	34,00	9,0	15	M10	62	82	37,0	10,5	3,5	20,0	12	80	11,5	20	
45	120	165	60	45,0	37,50	11,0	18	M12	80	100	46,0	13,5	4,0	22,0	16	105	14,5	24	

## Tragzahlen, Gewicht

Größe	Tragzahlen		Momententragzahlen* Kassette				Gewicht	
	N	Co	Nm				kg	
	C	Co	Mocx	Mcx	Mocy/Mocz	Mcy/Mcz	Kassette	Schiene/m
12	620	170	1,6	5,7	2,4	8,9	0,1	0,4
15	700	230	2,5	7,5	4,0	12,0	0,2	0,8
20	940	300	4,0	13,0	6,0	19,0	0,4	0,9
25	1500	700	11,0	23,0	15,0	32,0	0,5	1,8
35	3100	1400	32,0	72,0	42,0	95,0	1,4	3,2
45	6300	2700	86,0	200,0	103,0	238,0	2,5	5,5

## Bestellnummern

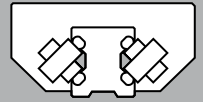
Best.-Nr.	Bestellschlüssel
Kassette	Doppelschiene
84494L	z.B. <b>FDA 25 D 1500</b> 
84396L	
84441L	
84363L	
84364L	
84365L	

\*Nähere Informationen zu Momententragzahlen finden Sie auf Seite 106/107.

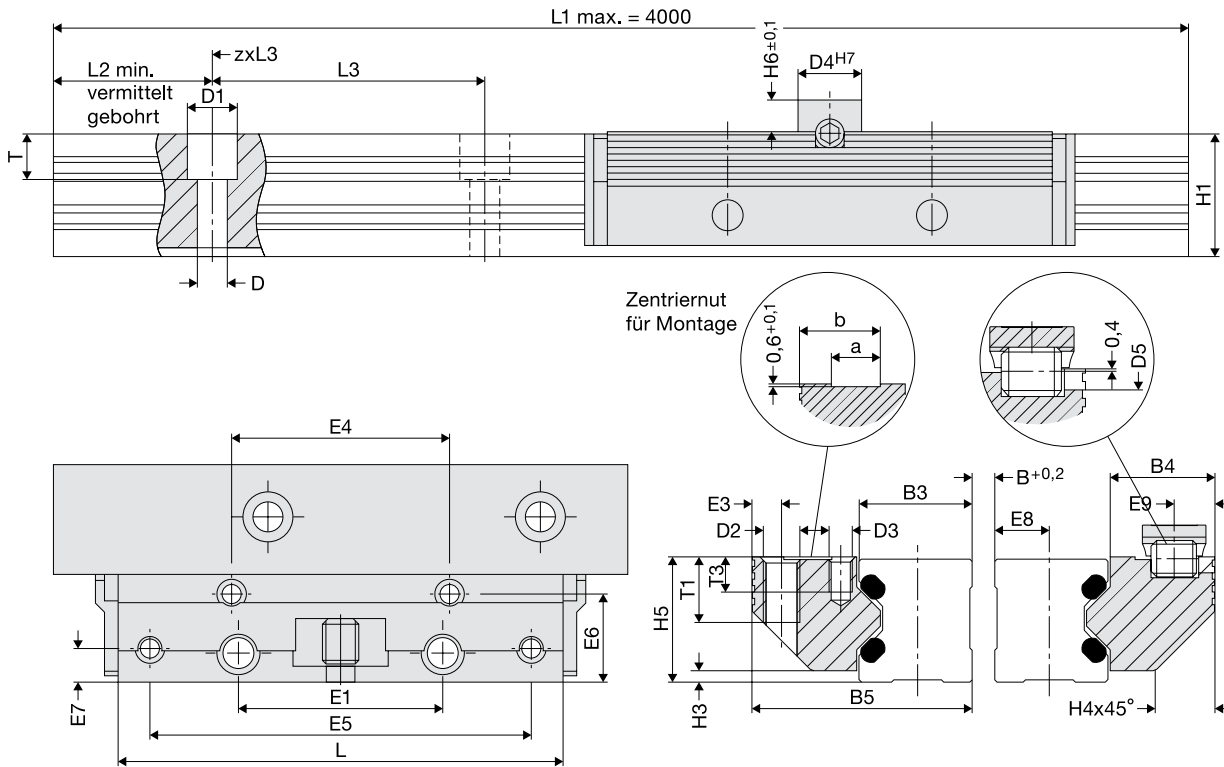
\*\*Führungsschienen bis 4000 mm an einem Stück. Längere Hubstrecken werden gekoppelt.

## Werkstoffe

	Grundkörper	Laufrollen	Abstreifer
<b>Standard</b>	hochfestes, eloxiertes Aluminium	Wälzlagerstahl	Kunststoffplatte mit Filzabstreifer



## Rollenschuhpaar + Einzelschienenpaar



## Abmessungen

Größe	Abmessungen																	
	B5	H5	B3	B4	D3	D4	D5	E3	E4	E5	E6	E7	E8	E9	H6	T3	a	b
12	24,4	15,0	12,00	11,9	M3	8	3	3,4	29	57	9,7	3,4	5,5	4,9	4	6,0	4,5	9,5
15	30,9	19,0	15,25	15,2	M4	10	4	4,4	34	68	12,4	4,9	7,0	5,9	5	7,5	5,0	12,5
20	40,9	23,0	20,00	20,4	M5	10	4	4,9	42	80	16,9	5,9	9,5	5,9	5	8,0	7,5	16,0
25	48,4	27,5	25,00	22,9	M5	14	6	6,4	48	84	19,4	7,4	12,0	8,9	7	5,0	10,5	17,5
35	68,9	37,5	35,00	32,9	M6	14	6	8,9	67	117	28,4	8,9	17,0	8,9	7	7,5	12,5	26,0
45	82,4	46,5	45,00	36,4	M8	14	6	9,9	83	146	30,9	9,9	22,0	8,9	7	9,5	15,5	31,0

## Tragzahlen, Gewicht

Größe	Tragzahlen		Momententragzahlen* RSP				Gewicht		
	N		Nm				kg		
	C	Co	Mocx	Mcx	Mocy/Mocz	Mcy/Mcz	RSP	Schiene/m	
12	620	170	0,08(B+ 30,3)	0,30(B+ 30,3)		2,4	8,9	0,07	0,4
15	700	230	0,10(B+ 36,5)	0,35(B+ 36,5)		4,0	12,0	0,12	0,8
20	940	300	0,15(B+ 47,0)	0,50(B+ 47,0)		6,0	19,0	0,23	1,0
25	1500	700	0,35(B+ 58,4)	0,70(B+ 58,4)		15,0	32,0	0,34	1,9
35	3100	1400	0,70(B+ 85,0)	1,50(B+ 85,0)		42,0	95,0	0,99	3,5
45	6300	2700	1,40(B+109,0)	3,10(B+109,0)		103,0	238,0	1,79	5,6

## Bestellnummern

Best.-Nr.	Bestellschlüssel
RSP	Einzelschienenpaar
84495L	z.B. <b>FDA25E1500</b>  Typ      Länge in mm** Einzelschiene Baugröße
84395L	
84442L	
84367L	
84368L	
84369L	

\*Nähere Informationen zu Momententragzahlen finden Sie auf Seite 106/107.

\*\*Führungsschienen bis 4000 mm an einem Stück. Längere Hubstrecken werden gekoppelt.